

## eco line 72/180-185W

### Monokristalline Modulfamilie



Abb. ähnlich

Der flexible Alleskönner ermöglicht in der Freilandanlage oder auf jeglicher Dachdeckung durch die Abmessung im 1:2-Verhältnis eine optimale Anordnung der Module.

Das 72-zellige Luxor Solar Modul erzielt höchste Energie-Erträge durch hochwertige Solarzellen mit über 17% Wirkungsgrad bei bestmöglichem Schwachlichtverhalten.

Dieses Modul überzeugt durch positive Leistungstoleranz mit einem Zuwachs von bis zu +6,5 Wp.

Der verwindungssteife und korrosionsfreie Hohlkammerrahmen aus eloxiertem Aluminium ist mit jedem gängigen Montagesystem kompatibel.

Einmal mehr heißt die Solarenergie-Erfolgsformel:

„Licht + Wert = Luxor“

Die Luxor Qualität:

Das Markenzeichen Luxor steht für hochentwickelte Solar Module in deutscher Ingenieurs-Qualität und langlebiger Werthaltigkeit zu einem hervorragenden Preis-/Leistungsverhältnis.

10

Jahre 100%  
Produktgarantie

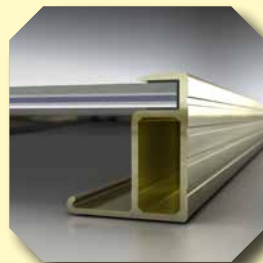
12

Jahre Garantie auf  
90% Nennleistung

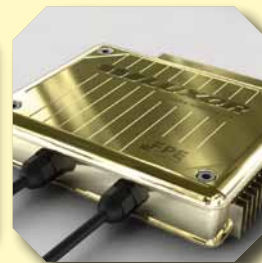
25

Jahre Garantie auf  
80% Nennleistung

- bis zu +6,5 Watt Plustoleranzen
- IMP-Sortierung
- Spezialverpackung zur Vermeidung von Micro Cracks

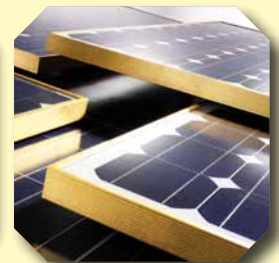


Stabiler, eloxierter Aluminiumrahmen in Hohlkammerbauweise. Hoher Trage- und Installationskomfort durch den Soft Grip Falz.



Aluminiumdose\* des deutschen Herstellers FPE Fischer. Sie sorgt für eine optimale Kühlung der Dioden und bietet maximale Sicherheit gegen Schäden durch Überhitzung.

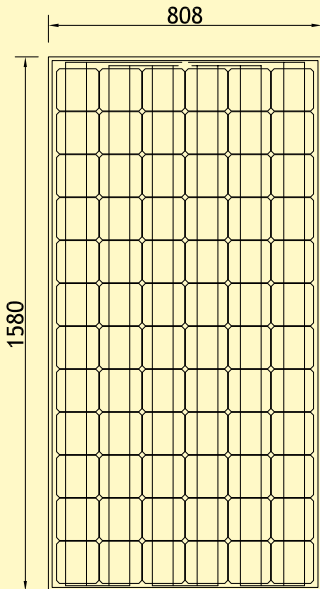
\*optional auf Anfrage



# eco line 72/180-185W

## Monokristalline Modulfamilie

### Vorderansicht

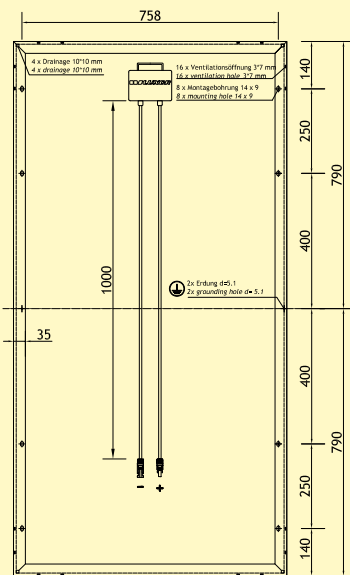


Elektrische Daten	LX-180M	LX-185M
Nennleistung P <sub>mpp</sub> [Wp]	180,00	185,00
P <sub>mpp</sub> -Bereich	181,50 - 186,49	186,50 - 191,49
Nennstrom I <sub>mp</sub> [A]	5,03	5,14
Nennspannung U <sub>mp</sub> [V]	35,83	36,00
Kurzschlussstrom I <sub>sc</sub> [A]	5,53	5,62
Leerlaufspannung [V]	43,35	43,58
Wirkungsgrad $\eta$	$\varnothing$ 14,01%	$\varnothing$ 14,50%
Maximale Systemspannung	1000V	1000V

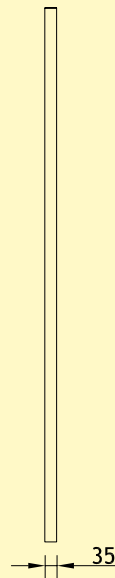
Technische Daten nach STC · Specifications as per STC: 1000W/m<sup>2</sup>, 25° C, AM 1,5 / STC irradiance 1000W/m<sup>2</sup>, Module temperature 25° C, AM=1,5 · NOCT: 46° C

Temperaturkoeffizient	LX-180M/185M
NOCT [°C]	46 ± 2° C
Temperaturkoeffizient [U]	-0,35% / °C
Temperaturkoeffizient [I]	0,05% / °C
Temperaturkoeffizient [P]	-0,49% / °C

### Rückansicht



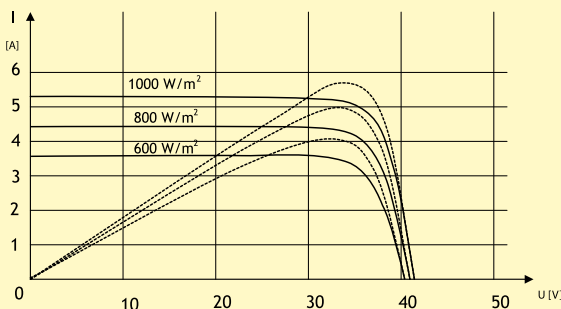
### Seitenansicht



Technische Daten	LX-180M/185M
Zellanzahl (Matrix)	72 x 5"
Zellgröße (mm)	165 x 165
Modulmaße (L x B x H mm)	1580 x 808 x 35
Gewicht (kg)	15,0
Glas Vorderseite	3,2 mm gehärtetes Glas
Rahmen	stabiler, eloxierter Aluminiumrahmen in Hohlkammerbauweise
Anschlussdose	3 Bypass-Dioden zur Verlustreduzierung bei Teilabschattung, belüftet
Steckverbindung	MC4 oder gleichwertiges Stecksystem
Packungsgröße	26 Module/Box IMP-Klasseneinteilung
Schneelastzone	Freigabe bis SN2 (nach DIN 1055)

Technische Daten sind Durchschnittswerte und können leicht variieren. Maßgebend sind die zugehörigen Daten der Einzelmessung, technische Änderungen ohne Ankündigung vorbehalten. Stand: Juni 2010

### Kennlinien



### Zertifikate



Richtlinien:  
2006/95/EG - 2006/95/EC  
89/336/EWG - 89/336/EEC  
93/68/EWG - 93/68/EEC

### Ihr Luxor Fachbetrieb: